



स्वावलंबन

विका स्वप्नांना पंख.....

स्वावलंबन इन्फो सिरीज

खंड-III



पाऊल पडते पुढे -

MSMEs च्या लाभासाठी योजना आणि पुढाकार

प्रस्तावना

प्रिय स्वावलंबी,

सिडबीकडून स्वावलंबनासाठी शुभेच्छा!

व्हीजन 2.0 स्विकारण्याद्वारे, सिडबीने संपर्क (कनेक्ट), संवाद (इंटरअॅक्शन), सुरक्षा (सिक्युरिटी) आणि संप्रेषण (डिसइमिनेट) या संकल्पनेद्वारे प्रचार आणि विकासावर आपल्या लक्ष नव्याने केंद्रित केले आहे. व्हीजन 2.0 चा उद्देश ना सेटींग अप (स्थापना) आणि स्टेपिंग अप (सुधारणा) या दोन्हीमध्ये लाभ देण्यासाठी नाविन्यपूर्ण आणि व्यापक प्रभावी कार्यक्रमाचा आहे, जो पर्यायाने देशामध्ये अधिक रोजगार निर्मिती आणि एकंदरीत आर्थिक वृद्धि होईल. याखेरीज, बँकेने उद्योजकतेची संस्कृती पसरविणे आणि युवकांना रोजगार शोधणाऱ्यांपासून रोजगार निर्माण करणारे बनविणे, शहरी भागांकडे ग्रामीण स्थलांतर रोखणे आणि पिरामिडच्या पायावर भर देऊन उपजीविकेच्या शाश्वत संधींचा प्रचार करणे, सेवावंचित/कमी सेवा मिळणारे पॉकेट्स/सेगमेंट्स आणि एकंदरीत MSEs ना लाभ देण्याच्या उद्देशाने 2018 मध्ये मिशन स्वावलंबनचा आरंभ केला.

स्वावलंबन इन्फो सिरीज हा एक असा प्रयत्न आहे ज्याद्वारे वर्तमान आणि संभाव्य स्वावलंबींसोबत जोडण्याचा आणि एक उद्योजकीय उपक्रम म्हणून आपल्या स्वप्नाला आकार देण्याच्या यात्रेदरम्यान मदत करण्याचा उद्देश आहे. यामधून उद्योजकतेविषयी मूलभूत तसेच अद्ययावत ज्ञान आपल्या घरपोहोच आणले जाते तसेच ताज्या घडामोडी/योजना/पुढाकारांची माहिती आपल्याला दिली जाते जी तुमच्या आणि इतरांच्या लाभासाठी वापरली जाऊ शकते.

आम्ही वाचकांच्या अभिप्रायानुसार सुधारणा करत राहतो. आपले अभिप्राय/चौकशी/सूचना आम्हाला कृपया पाठवा, जेणेकरून आम्ही प्रत्येक खंडासोबत सुधारणा करत राहू. या सिरीजचे लिखाण करताना आम्हाला जितका आनंद मिळाला तितकाच आनंद आपल्याला मिळेल अशी आशा आहे.

आपले वाचन आनंददायक राहो हीच इच्छा!

टीम स्वावलंबन, सिडबी

ईमेल आयडी: pnd_ndo@sidbi.com



आमच्या यापूर्वीच्या खंडांमध्ये...

आमचे यापूर्वीचे खंड आपण वाचले असतील ज्यामध्ये आम्ही स्वावलंबी म्हणजे काय, का आणि कसे याबद्दल चर्चा केली. आमच्या दुसऱ्या खंडामध्ये, आम्ही महिला सूक्ष्म उद्योजकतेबद्दल बोललो. हे खंड पाहण्यासाठी, कृपया इथे भेट द्या

visit: <https://www.sidbi.in/en/publication-and-reports>

संस्थात्मक आधाराची गरज

चलतीमध्ये राहून यशस्वी होण्यासाठी उद्योजकाला केवळ आपले मित्र आणि कुटुंबियांचा नव्हे, तर परिसराचा देखील पाठिंबा आवश्यक असतो. उद्योजकता आणि परिणामी देश यांच्या वृद्धिसाठी, प्रोत्साहनात्मक आणि पोषण यंत्रणा अस्तित्वात असावी लागते. यावर उपाय म्हणून, सरकार इतर अनेक संस्थांसोबत अशी धोरणे आणि योजना तयार करत आहे, ज्यामुळे उद्योजकांच्या क्षमता बळकट होतात आणि त्यांच्या विकासाच्या यात्रेमध्ये मदत होते. कोणत्याही सुस्थापित/उदयोन्मुख उद्योजकाने अशा योजनांच्या संपर्कात राहणे आणि सरकार/विकासात्मक संस्थांद्वारे त्यांच्या लाभासाठी उचललेल्या नवनवीन पावलांबाबत जागरुक राहणे महत्वाचे आहे.

MSMEs करिता योजना आणि पुढाकार

आपल्या स्वावलंबन इन्फो सिरीजच्या या 3 च्या खंडामध्ये, आम्ही सिडबीसह सरकार तसंच अन्य संस्थांद्वारे देशातील उद्योजकतेच्या विकासाकरिता चालवल्या जाणाऱ्या योजना/पुढाकार/मंचापैकी काहींची माहिती देण्याचा प्रयत्न करणार आहोत. या खंडामध्ये समाविष्ट प्रमुख क्षेत्रे खालीलप्रमाणे आहेत:

• गवर्नमेंट
ई-मार्केटप्लेस
(जेम)

• राष्ट्रीय
शेअर बाजार
(एनएसई)

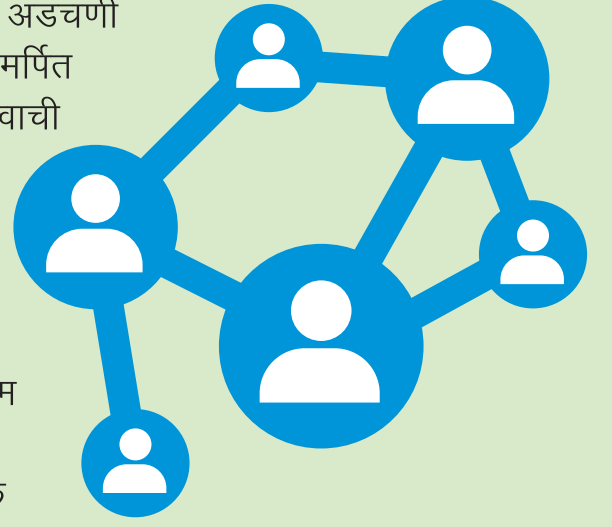
• सिडबी योजना
आणि पुढाकार

• 59 मिनिटांत
Psb कर्जे

• प्रयास

गवर्नमेंट ई-मार्केटप्लेस (जेम):

अनेकदा उद्योजकांना बाजारपेठेत त्यांची उत्पादने विकण्यात अडचणी येतात. पारदर्शक, प्रवेशासाठी सुलभ आणि कार्यक्षम अशी समर्पित बाजारपेठ असणे ही उद्योजकांच्या नफ्याच्या क्षमतेसाठी महत्वाची असते. परंतु, सुयोग्य यंत्रणेच्या अभावी, उद्योजकांना अनेक आव्हाने पेलानी लागतात जसे की पेमेंटमधील विलंब, उत्तरदायित्वाचा अभाव, नफ्यातील घट, इ.



एखाद्या उद्योजकाला सामोरे येणाऱ्या या समस्यांवर जेम हा एक उपाय आहे. सरकारी विभाग/संघटना/सार्वजनिक उपक्रम यांना आवश्यक सामायिक वापराच्या वस्तू आणि सेवा ऑनलाईन खरेदीसाठी पुरवठादार ते खरेदीदार असा हा एक उपाय आहे. ही एक पारदर्शक आणि गतिमान पद्धत आहे जिच्याद्वारे MSMEs, स्टार्टअप्स, कलाकार इ. एका मुक्त आणि तंत्रज्ञानाधारित मंचावरून वस्तू विकण्याची सुविधा मिळते.

उद्योजकांना (विक्रेत्यांना) जेमचे लाभ:



उद्योजकांना (खरेदीदार) जेमचे लाभ:



MSME उद्योजक, SHGs, महिला उद्योजक आणि सरकारी योजनांचे अन्य लाभार्थी यांना त्यांची उत्पादने या मंचावरून विकण्याच्या सुविधेसाठी सिडबीने जेमसोबत भागिदारी केली आहे. जेम पुल अकाउंटमधून ऑटो डेबिटद्वारे विक्रेत्यांना निश्चित कालावधीत पैसे देणे आणि बिलावर सवलतीच्या विकल्प देऊन खेळते भांडवल पुरविणे ही यामागील कल्पना आहे. यामुळे विलंब, जबाबदारीचा अभाव अशा समस्यांवर उपाय होतो तसेच उद्योजकांना खेळत्या भांडवलाची सुविधा मिळते.

राष्ट्रीय शेअर बाजार (NSE):

आपण शेअर बाजाराचा विचार करतो तेव्हा, आपण सामान्यतः खूप नियमांचे पालन आणि खर्चाचा विचार करतो सोबत एक सर्वसाधारण भावना असते की एक्सचेंजवर लिस्टिंग होणे ही केवळ मोठा व्यवसाय करणाऱ्या मोठ्या कंपन्यांसाठीची गोष्ट असते. परंतु वास्तवात असे नाही. मोठ्या कंपन्यांप्रमाणेच, लहान उद्योजक देखील स्वतःला शेअर बाजारात सूचिबद्ध करून लाभ मिळवू शकतात जसे:



ए) वाढीव मूल्य: शेअर बाजारात सूचिबद्ध होण्याने वाढीव आत्मविश्वासासोबत लोकांच्या मनात त्या कंपनीसाठी प्रतिष्ठा देखील निर्माण होते.

बी) ग्राहक संख्येत वाढ: सूचिबद्ध नसलेल्या कंपन्यांपेक्षा अधिक नजरेत भरण्याने, लिस्टिंगमुळे एखाद्या कंपनीला अधिक ग्राहक आकृष्ट करण्यात मदत मिळते.

सी) सुलभ भांडवल उपलब्धता: याद्वारे उद्योजकांना भागधारकांना केवळ अधिक समभाग जारी करण्याद्वारे नवीन प्रकल्प/विस्तार इ. साठी निधी पुरविण्याची एक संधी मिळते.

डी: उच्चतम कोलॅटरल मूल्य: सूचिबद्ध सिक्युरिटीजना पत पुरवठा सुविधांसाठी कोलॅटरल म्हणून स्विकारले जाते. एखादी सूचिबद्ध कंपनी वित्तीय संस्थांकडून देखील सहजपणे कर्ज घेऊ शकते कारण भांडवल पुरवठादारांकडून तिला सकारात्मक गुणांकन मिळालेले असते; ही कंपनी अधिक मोठ्या हमीसह नवीन इश्यु बाजाराद्वारे लोकांकडून अतिरिक्त निधी देखील उभारू शकते.

NSE इमर्ज

एक्सचेंजचा SME मंच उच्च वृद्धि क्षमता असलेल्या लघु आणि मध्यम आकाराच्या कंपन्यांसाठी आहे. एक्सचेंजचा हा SME मंच रु.25 कोटींहून कमी किंवा त्यासमान इश्युपश्चात पेड अप भांडवल असलेल्या SMEs करिता खुला राहिल. या मंचावरून दीर्घकाळ गुंतवणुकीचा अवधी असलेल्या माहितीपूर्ण गुंतवणुकदारांसाठी एक नवीन आणि पर्यायी मालमत्ता श्रेणी देण्याची अपेक्षा असते. NSE इमर्ज हा SME IPOs करिता एक नवीन स्रोत आहे आणि मेन बोर्डच्या तुलनेत किमान अनुपालन आणि किंमतीसह SMEs ना एक लिस्टिंगची संधी पुरवितो. या मंचावरून नवीन, आरंभिक अवस्थेतील उपक्रम आणि लहान प्रमाणातील कंपन्यांना त्या एक्सचेंजसच्या मेन बोर्डवर वाढतील, पक्व होतील आणि स्थानांतरित करती त्यानुसार बहु आवश्यक वृद्धि भांडवल उभारणासाठी सुविधा देतो.

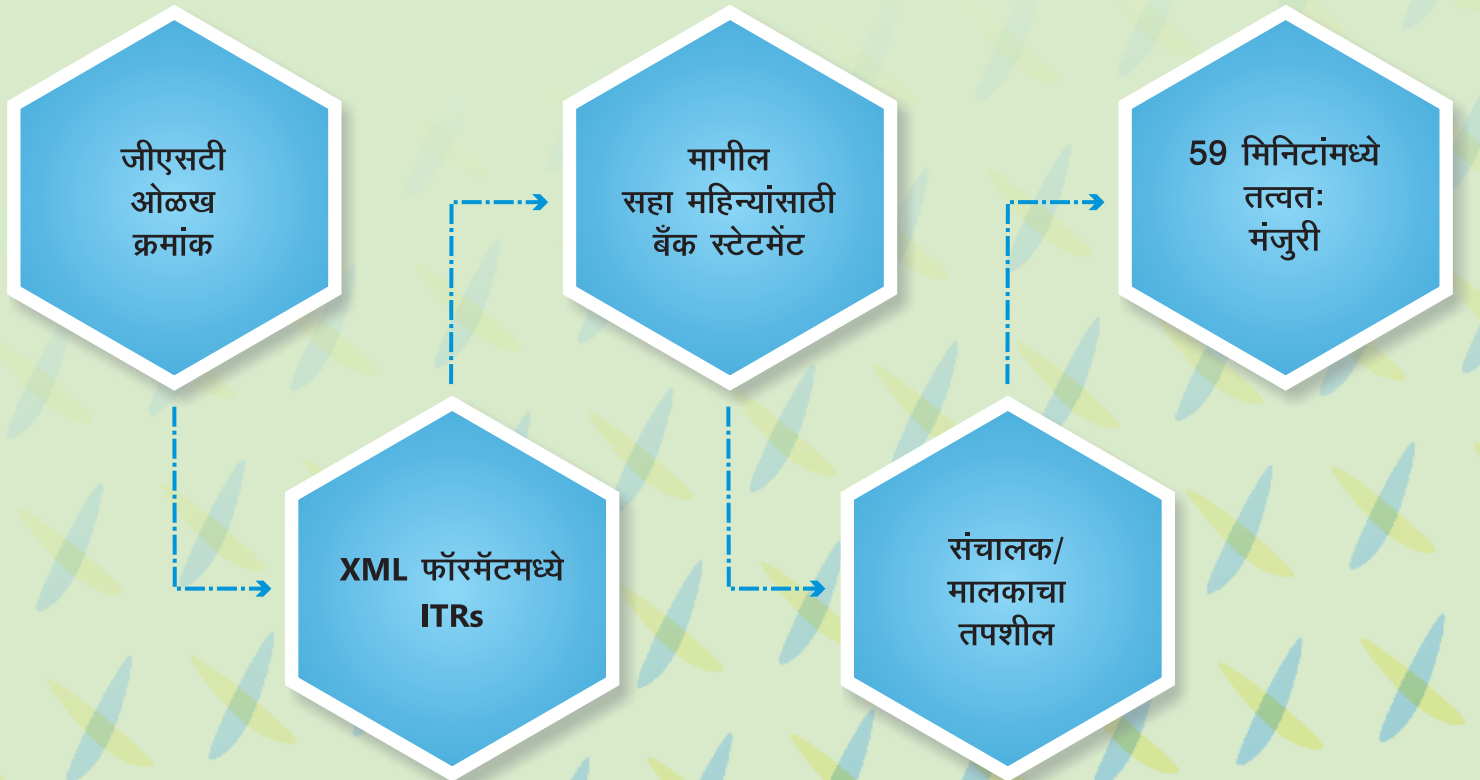
59 मिनिटांत PSB कर्जे

आपले कर्ज मंजूर करण्यासाठी कर्जदाराला अनेक महिने वाट पाहावी लागण्याचे दिवस आता गेले. आधुनिक तंत्रज्ञानाद्वारे विकसित, 'Online PSB loans' ही एक ऑनलाईन पत पुरवठा बाजारपेठ आहे जिथे आपण न केवळ आपल्या कर्जासाठी 59 मिनिटांहून कमी वेळेत आपल्या कर्जाला तत्त्वतः मंजूरी मिळवू शकता, तर बँकांच्या ऑफर्सची तुलना करेल आपल्या पसंतीची बँक निवडू शकता.

या मंचावरून रु.1 लाख ते रु.5 कोटी मूल्यांसाठी व्यवसाय कर्जाची (मुदत कर्ज आणि खेळते भांडवली कर्ज) तत्त्वतः मंजूरी दिली जाते. वैयक्तिक कर्जाची तत्त्वतः मंजूरी सध्या रु.15 लाखपर्यंत मूल्यांसाठी दिली जाते, गृह कर्जाची तत्त्वतः मंजूरी सध्या रु.10 कोटीपर्यंत मूल्यांसाठी दिली जाते आणि स्वयंचलित वाहनासाठी कर्ज मंजूरी तत्त्वतः रु.1 कोटीपर्यंत मूल्यांसाठी दिली जाते.

वापरण्यास सुलभ असलेल्या या पोर्टलवरून संपर्करहित कार्यवाहीची सुविधा आहे जिथे कर्जदाराला तत्त्वतः मंजूरीसाठी बँकेच्या शाखेला भेट देण्याची आवश्यकता नाही. या मंचावर आयटी रिटर्न्स, जीएसटी डाटा, बँक स्टेटमेंट्स इ. सारख्या विविध स्रोतांमधून डाटा पॉईंट्सचे विश्लेषण करण्यासाठी प्रगत अल्गोरिदम्सचा वापर केला जातो.

या प्रक्रियेच्या क्रमाचा संक्षिप्त दृष्टिक्षेपः



व्यवसाय कर्जासाठी आवेदन करण्याचा सुलभ क्रम:

- इथे भेट द्या <https://www.psbloansin59minutes.com/signup>
- नाव, मोबाईल क्रमांक आणि ईमेल आयडी वापरून नोंदणी करा
- नोंदणी केल्यानंतर, कर्जदार निधीची आवश्यकता निवडू शकतो म्हणजे व्यवसाय उद्देशाने किंवा रिटेल.
- बिझिनेस लोन निवडा.
- पैशांची आवश्यकता निवडल्यानंतर, 59 मिनिटांत तत्वतः व्यवसाय कर्जाची मंजूरी घेण्यासाठी आवश्यक तपशील पुरवा.

इंटरेस्ट सबवेन्सन स्किम

पत पुरवठा सुविधा सुधारण्याचा भाग म्हणून, या योजनेत नवीन किंवा वाढीव कर्जावर, सर्व जीएसटी नोंदणीकृत MSMEs करिता वाढीव पत पुरवठ्यासाठी 2 टक्के इंटरेस्ट सबवेन्शन पुरविले जाते. या योजनेचा उद्देश उत्पादकता वाढविण्यासाठी निर्मिती आणि सेवा उपक्रम दोन्हीसाठी प्रोत्साहन देण्याचा आहे आणि जीएसटी मंचावर ऑनबोर्डिंगसाठी MSMEs ना इन्सेंटीज्वज पुरविले जातात ज्यामुळे पत पुरवठ्याची किंमत कमी करताना, अर्थव्यवस्थेचे औपचारिकरण करण्यात मदत मिळते.

2 नोव्हेंबर 2018 रोजी किंवा त्यानंतर दिलेले वाढीव कर्ज किंवा नवीन मुदत कर्ज किंवा वाढीव किंवा नवीन खेळते भांडवल या योजनेखाली समावेशासाठी पात्र राहिल. संक्षिप्त पात्रता मार्गदर्शक सूचना खालीलप्रमाणे आहेत:

- रु.100 लाखांची सर्व नवीन खेळते भांडवल किंवा मुदत कर्ज सदर योजनेच्या कालावधीच्या दरम्यानच वितरित केले जाईल
- हे मुदत कर्ज किंवा खेळते भांडवल शेड्युल्ड व्यापारी बँका किंवा आरबीआयकडे नोंदणीकृत गैर-ठेवी घेणाऱ्या सिस्टीमिकली महत्वाच्या गैर-बँकिंग वित्तीय कंपन्यांद्वारे दिलेले असले पाहिजे.
- वाणिज्य विभागाखाली प्रि-शिपमेंट किंवा पोस्ट-शिपमेंट क्रेडिटसाठी इंटरेस्ट सबवेन्शन घेणारे MSME निर्यातदार पात्र असणार नाहीत.
- राज्य/ केंद्र सरकारच्या कोणत्याही योजनेखाली इंटरेस्ट सबवेन्शन यापूर्वीच घेणारे MSMEs पात्र असणार नाहीत.
- हा दावा केवळ 21 आणि 22 फेब्रुवारी, 2019 रोजीच्या आरबीआयच्या परिपत्रकाद्वारे जारी केलेल्या योजना मार्गदर्शक सूचनांनुसार अर्ध वार्षिक तत्वावरच पात्र संस्थांद्वारे भरता येऊ शकेल.
- दावा दाखल करण्याच्या तारखेस कर्ज खाती वर्तमान लागू मार्गदर्शक सूचनांनुसार NPA म्हणून घोषित नसावीत. खाते NPA राहिल त्या कोणत्याही कालावधीच्या दरम्यान कोणतेही इंटरेस्ट सबवेन्शन ग्राह्य असणार नाही.

प्रयास

आपला व्यवसाय वाढविणे/विस्तारीकरण करण्यास इच्छुक परंतु परवडण्यायोग्य वित्त पुरवठ्यात अडचणी येणाऱ्या अशा सूक्ष्मवित्त ग्राहकांना मदत करण्यासाठी, सिडबीद्वारे प्रयास योजना सुरु करण्यात आली आहे. या योजनेचा उद्देश सूक्ष्मवित्त संस्था, NBFCs, BCs, इनटेक, इ. यांच्यासोबत भागिदारी व्यवस्थेखाली स्पर्धात्मक दराने पिरामिडच्या तळाशी असलेल्या सूक्ष्म कर्जदारांना पत पुरवठा करण्याचा आहे.



- कर्ज सहाय्याचा उद्देश:** भांडवली मालमत्तेचे अधिग्रहण आणि/किंवा खेळते भांडवल किंवा विपणनाशी निगडित आवश्यकतांसाठी किंवा यापैकी कोणत्याही संयोगिक कामासाठी कोणत्याही उपजीविका कार्यासाठी सूक्ष्म उद्योजकांना गरजेनुसार कर्ज पुरविणे.
- पात्र कर्जदार:** कर्जदार/ग्राहक हा वर्तमान SHG/JLG चा एक सदस्य असला पाहिजे आणि त्याने भागिदारी संस्थेसोबत (पीआय) समाधानाकारक पूर्व इतिहासाह कर्जाची 2-3 चक्रे घेतलेली असली पाहिजेत. SHG/JLG चा एक सदस्य नसलेल्या कर्जदारांसाठी वैयक्तिक कर्जे या अटीवर विचारात घेता येतात की संबंधित पीआयकडे वंचित मिडल सेगमेंटला कर्ज पुरवठा करण्याचा पूर्व अनुभव असला पाहिजे आणि पुरेसे जोखिम निवारक असले पाहिजेत.
- कर्जाची रक्कम:** रु.0.50 लाख ते रु.5 लाख (वंचित मिडल सेगमेंट)

सिडबी योजना आणि पुढाकार:

भारतीय लघु उद्योग विकास बँक, सिडबी ही एक अखिल भारतीय वित्तीय संस्था असून ती ग्चकक्षेत्राचा प्रचार, विकास आणि वित्त पुरवठा यांची सोय करते. कोणत्याही उद्योजकाच्या विकासाकरिता वित्त पुरवठा एक महत्वाची आवश्यकता असल्याने, सिडबी विविध योजनांद्वारे ग्चकक्षेत्र ना परवडण्यायोग्य दराने सहजप्राप्य आणि विनासायास वित्त पुरवठा पुरवण्याचा प्रयत्न करत असते.

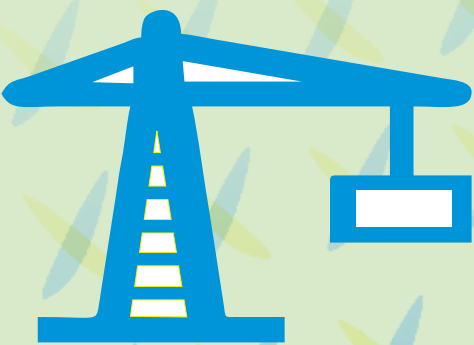
- स्माईल:** सिडबी मेक इन इंडिया सॉफ्ट लोन फंड (स्माईल) निर्मिती आणि सेवा अशा दोन्ही क्षेत्रांच्या वित्त पुरवठ्यासाठी असून, ग्चक द्वारे नवीन आणि अधिक लहान उपक्रमावर यात भर दिला जातो. आधुनिकीकरण, विस्तार, इ. हाती घेणाऱ्या वर्तमान उद्यमांचा देखील यात समावेश करता येतो.

ठळक वैशिष्ट्ये:

- स्पर्धात्मक व्याज दर.
- सौम्य व्याज दराने कर्जाद्वारे प्रवर्तकाच्या योगदाना अंशतः निधी पुरवठा.
- दीर्घ परतफेड कालावधी.
- त्वरित वितरण



- स्माईल इक्विपमेंट फायनान्स (SEF):** SEF हा यंत्रसामग्री वित्त पुरवठा हवा असलेल्या उद्योजकांसाठी एक त्वरित कर्जाचा उपाय आहे. MSME संस्था किमान 3 वर्षे अस्तित्वात असतील आणि त्यांची आर्थिक स्थिती समाधानकारक असेल तर आपल्या प्लांट आणि मशिनवरी/MFAs/गरजेनुसार सिविल बांधकाम, काही असल्यास त्यासाठी चक्क खाली अर्ज करण्यास पात्र आहेत. कर्जाची किमान रक्कम रु.10.00 लाख असून कमाल कर्ज रक्कमेवर मर्यादा आहे. सुटसुटीत आवेदन नमुना आणि किमान औपचारिकतांमुळे, हे कर्ज त्वरित आणि



विनासायास वितरित होण्याची खात्री मिळते.

- C) **स्पीड:** उद्यम विकासाकरिता उपकरण खरेदीसाठी कर्ज, SPEED कमाल रु.1 कोटी मर्यादेपर्यंत मशिनरी किंमतीच्या 100 टक्केपर्यंत बँकेसाठी नवीन (एनटीबी) ग्राहकांकरिता आणि सिडबीच्या वर्तमान ग्राहकांसाठी रु.2 कोटीपर्यंत कर्ज देते. एक-पानी आवेदन नमुना आणि कालबद्ध डिलिवरी आणि वितरणामुळे, स्पीड त्याच्या नावाप्रमाणेच सत्य आहे. मागील लगतच्या दोन वर्षांत स्थिर विक्री आणि रोख नफ्यासह किमान 3 वर्षे कार्यरत असलेली MSME युनिट्स आकर्षक व्याज दराने या कर्जासाठी अर्ज करण्यास पात्र आहेत.



ठळक वैशिष्ट्ये:

- संपर्करहित मंचाद्वारे मशिनरी कर्जाचे अधिक त्वरेने वितरण.
 - सुटसुटीत आवेदन नमुना.
 - स्पर्धात्मक व्याज दर.
 - प्रवर्तकांचे कमीतकमी अंशदान
- D) **इंटरप्राईज डेवलपमेंट प्लसकरिता उपकरण खरेदीसाठी सिडबी-कर्ज (स्पीड प्लस):** अगदी उच्च प्रमाणात देखील स्पीडची अधिक वेगाने डिलिवरी घेण्यासाठी, स्पीड प्लस अस्तित्वात आली. मागील लगतच्या 3 वर्षांमध्ये स्थिर विक्री आणि रोख नफा असलेली किमान 5 वर्षे कार्यरत MSME युनिट्स किमान रु.5 कोटी निव्वळ विक्री आणि मागील दोन वर्षांमध्ये कोणताही कार्यान्वयन तोटा नसलेली युनिट्स या कर्जासाठी अर्ज करण्यास पात्र आहेत. स्पीड प्लसखाली वित्त पुरवठा करण्यास पात्र मशिनरी म्हणजे हाय एंड मशीन्स निर्मिती करणारे निर्धारित OEMs कडून खरेदी केलेली असावी किंवा अशा परदेशी OEMs च्या अधिकृत डिलर्स/भारतीय उपकंपन्यांकडून खरेदी केलेली असावी, ज्यांच्या ब्रँडची प्रतिष्ठा भक्कम असेल आणि ज्यांच्यासोबत सिडबीने एक सामंजस्य करार केलेला असेल.



ठळक वैशिष्ट्ये:

- हाय-एंड मशिनरीजच्या 100 टक्केपर्यंत वित्त पुरवठा
 - त्वरित मंजूरी आणि वितरण
 - कोलॅटरल म्हणून कोणतीही स्थावर मालमत्ता आवश्यक नाही.
- E) **रुफटॉप सोलर पीवी प्लांट्सकरिता सिडबी मुदत-कर्ज सहाय्य (स्टार):** स्टार योजना यासाठी आणण्यात आली आहे:
- MSMEs ना त्यांचे विज बिल कमी करण्यास मदत
 - 25 KW ते 500 KW प्लांट्ससह सर्व सेगमेंटचा समावेश (सूचक)
 - कर्जाची रक्कम: रु.10 लाख ते रु.250 लाख

मिशन स्वावलंबन

बँकेने 2018 मध्ये पुढील उद्देशांनी मिशन स्वावलंबन सुरु केले आहे, उद्योजकतेच्या संस्कृतीचा प्रसार करणे आणि युवकांना नोकरी शोधणारे या ऐवजी नोकरी निर्माण करणारे असे रुपांतरण करणे, ग्रामीण भागातून शहरी भागांमध्ये स्थलांतर निर्बंधित करणे आणि शाश्वत उपजीविकेला चालना देणे, पिरामिडच्या तळावर भर देऊन संधी निर्माण करणे, सेवेपासून वंचित/कमी सेवाप्राप्त पॉकेट्स/सेगमेंट्स आणि एकंदरीत MSEs ना मदत करणे.

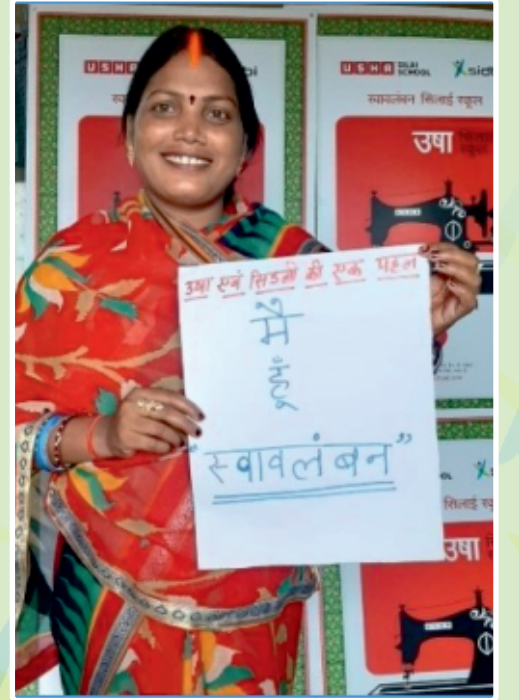
स्वावलंबनच्या छत्रीखाली, विचारधारा बदलणे सुविधाजनक होण्यासाठी बँकेने अनेक पुढाकार घेतले आहेत आणि लोकांच्या हृदयात आणि मनात स्वावलंबनाची भावना जागविली आहे. यापैकी काही पुढाकार खाली दिले आहेत:

उषा स्वावलंबन सिलाई स्कूल (खेड्यांमध्ये महिला उद्यमांना चालना देणे):

स्वावलंबनखाली, आजवर अस्पर्शित देशाच्या प्रदेशांपर्यंत पोहोचण्यावर सिडबीचा भर आहे. जगभरात देखील हे मान्य करण्यात आले आहे की एखाद्या समाजाच्या वृद्धिसाठी, त्यातील महिलांची वृद्धिहोणे अनिवार्य आहे. हे ध्येय साध्य करण्यासाठी सिडबीने उषा इंटरनॅशनल लिमिटेड (UIL) सोबत सहयोग करून उत्तर प्रदेश, बिहार, झारखंड, राजस्थान आणि तेलंगण या पाच राज्यातील 10 जिल्ह्यांमधील 1000 महिलांसाठी 1000 खेड्यांमध्ये 1000 उषा स्वावलंबी सिलाई स्कूल्सची स्थापना करून उद्योजकतेला चालना दिली आहे.

सिलाई स्कूल कार्यक्रमाचा मुख्य उद्देश खेड्यातील महिलांना शिवणकाम शिकवून आपला उपजीविकेचा उद्योग स्थापन करण्याद्वारे होमप्रिन्युअर्सची एक फळी निर्माण करण्याचा आहे. याचा दुय्यम उद्देश आर्थिक सक्षमतेद्वारे या महिलांच्या कुटुंबांच्या अंतर्गत सामाजिक पत आणि मान्यता निर्माण करण्याचा आहे. एकंदरीत कुटुंबामध्ये उद्योजकतेची संस्कृती निर्माण करण्याचा हा प्रयत्न आहे.

या पुढाकाराखाली, UIL च्या अनुभवी प्रशिक्षकांद्वारे शिवण यंत्राची देखभाल आणि दुरुस्तीसह शिवणकलेच्या विविध पैलूंवर इच्छुक महिलांना प्रशिक्षण देण्यात येत आहे. प्रशिक्षण कार्यक्रम यशस्वीपणे पूर्ण करणाऱ्या महिला उद्योजकांना उषा शिवण यंत्र (लेग पॅडल ड्रीवन), एक प्रमाणपत्र, एक प्रशिक्षण-संच आणि उषा स्वावलंबन सिलाई स्कूल सायनेज बोर्ड दिले जातात. या प्रशिक्षित महिला नंतर समुदायातील इतर महिलांना शिकवतात आणि स्वतःचा शिलाई वर्ग त्याच किंवा जवळच्या गावात स्थापन करतात ज्याला सॅटेलाईट शिलाई स्कूल म्हणतात. प्रत्येक उषा स्वावलंबन शिलाई स्कूलमधून किमान दोन महिला स्वतःचे शिलाई स्कूल्स सुरु करण्याद्वारे एक मल्टीप्लायर इफेक्ट तयार होतो.



स्वावलंबन रोल मॉडेल्स:

पिरामिडच्या तळाला असलेल्या लोकांच्या जीवनाला स्पर्श करण्यासाठी तृणमूल स्तरावर उद्योजकतेच्या भावनेला चालना देण्यासाठी, आपल्या दैनंदिन होरींच्या आकांक्षांना पंख देण्याद्वारे सिडबी स्वावलंबन रोल मॉडेल स्थापन करण्यासाठी वित्तीय वर्ष 2019 मध्ये एक पथदर्शी कार्यक्रम हाती घेण्यात आला आहे. गेल्या वित्तीय वर्षात, सिडबीने उत्तर प्रदेशातील गाव-बनवारी टोला, कुशीनगर इथल्या ज्योती (18 वर्षे) आणि नेहा (16 वर्षे) यांच्या जीवनात बदल घडवून आणला. या दोघींच्या वडिलांना पक्षाघात झाल्यानंतर त्यांनी केशकर्तनाचे काम हाती घेऊन त्या समाजासाठी आदर्श बनल्या. आता, या मुली इतक्या लोकप्रिय बनल्या आहेत की क्रिकेटपटू सचिन तेंडुलकर याने त्यांच्याकडून आपली दाढी करून घेतली. जिलेट कंपनीने आपल्या जाहिरातपटासाठी या दोघींकडे संपर्क साधला आणि त्यांना व्यवसायिक प्रशिक्षण देऊ केलं.

समाजाच्या मुख्य धारेत सहभागी होऊन कालांतराना पत पुरवठ्यासाठी सक्षम होण्याकरिता पाठबळाची गरज असलेल्या सेवारहित/आव्हानात्मक सेगमेंटसमधील (तरीही अद्याप आपली जिद्द न सोडलेल्या) वर्तमान स्वावलंबींसाठी **संपूर्ण देशभरात आणखी 1000 स्वावलंबन रोल मॉडेल्सना पाठिंबा देण्याचा बँकेचा प्रयत्न आहे.**



व्यवस्थापन क्षमता विकास कार्यक्रम (एमडीपी)

आयआयएम-लखनौ इथे तरुण वर्तमान MSE उद्योजकांसाठी:

MSE क्षेत्रावर विशेष केंद्रित केवळ शैक्षणिक ज्ञानाऐवजी समस्या सोडविण्याच्या तंत्रावर अधिक आमुखीकरण हवे असलेल्या एका व्यवसायिक अभ्यासक्रमासाठी MSE भागिदारांच्या दीर्घकाळ प्रलंबित मागणीवर उपाय करण्यासाठी, आमच्या बँकेने आयआयएम लखनौसोबत भागिदारी केली असून वर्तमान MSE उद्योजकांसाठी 11 दिवसांचे वर्ग अल्पकालीन व्यवस्थापन विकास कार्यक्रम सुरु केले आहेत. हा अभ्यासक्रम ग्ळकसाठी MSE द्वारे तयार केलेला आहे.



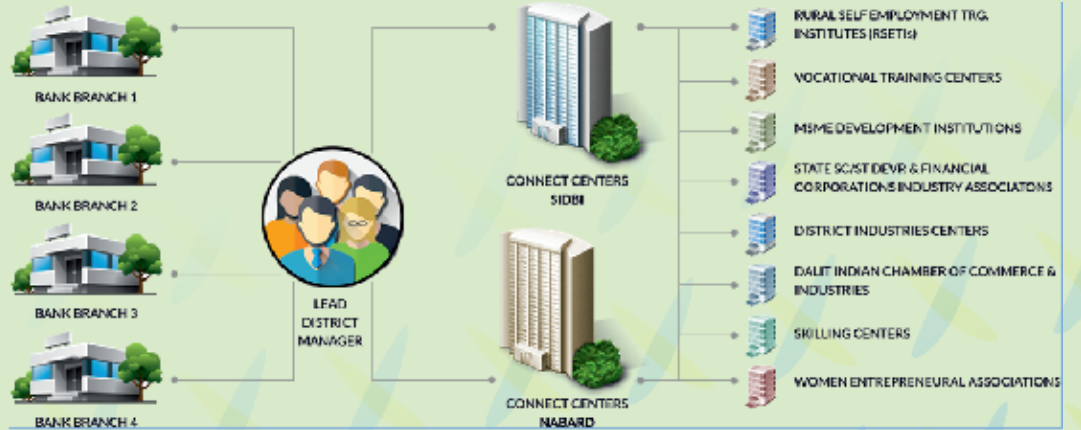
उद्यम संग्यान - MSE करिता अनुभव भेटी:

सूक्ष्म आणि लघु उद्यमांना (MSE) त्यांच्या क्षेत्रातील मध्यम आणि लघु-स्तर एक कांच्या कामाच्या वातावरणाची समज व्हावी आणि आपला स्वतःचा उपक्रम सुरु करणे आणि वाढविणे यासाठी प्रेरणा मिळावी याकरिता, उद्यम संग्यानचा आरंभ करण्यात आला आहे. उद्यम संग्यानखाली, सूक्ष्म आणि लघु उद्यमांसाठी मोठ्या उद्योगांना भेटी देण्याचे नियोजन केले जाते. या भेटीचा उद्देश त्यांना आपले क्षितीज विस्तारण्यात आणि एकमेकांकडून शिकणे आणि संपर्क साखळी विकसित करण्यात मदत करण्याचा देखील आहे.



स्टँड अप इंडिया

या योजनेचा उद्देश एक हरित उद्यम स्थापन करण्यासाठी प्रति बँक शाखा किमान एक अनुसूचित जाती (एससी) किंवा अनुसूचित जमाती (एसटी) कर्जदार आणि किमान एक महिला कर्जदाराला रु.10 लाखे आणि रु.1 कोटी दरम्यान बँक कर्ज देण्याचा आहे. हा उद्यम निर्मिती, सेवा किंवा



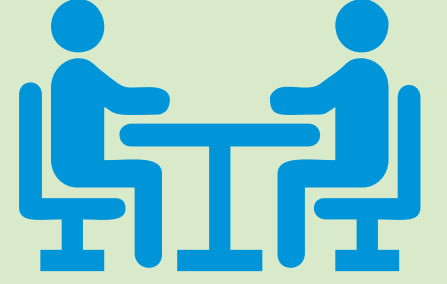
व्यापारी क्षेत्रातील देखील असू शकतो. जर गैर-व्यक्तिगत उद्यम असतील तर, किमान 1 टक्के समभाग आणि नियंत्रण हिस्सा एकतर एक एससी/एसटी किंवा महिला उद्योजकाने धारण केला पाहिजे. ही योजना उद्यम स्थापन करण्यात एससी, एसटी आणि महिला उद्योजकांना येणारी आव्हाने ओळखणे, व्यवसायात यशस्वी होण्यासाठी वेळोवेळी आवश्यक कर्जे आणि इतर पाठिंबा प्राप्त करण्यावर आधारित आहे. म्हणून या योजनेत एक परिस्थितीची निर्माण करण्याचा प्रयत्न केला जातो जी व्यवसाय करण्यासाठी सुविधाजनक असेल आणि निरंतरपणे एक आधारात्मक वातावरण पुरवेल.

पात्रता

- 18 वर्षांहून अधिक वयाच्या एससी/एसटी आणि/किंवा महिला उद्योजक
- या योजनेखाली कर्जे केवळ हरित क्षेत्र प्रकल्पांसाठी उपलब्ध आहेत. हरित क्षेत्र (ग्रीन फिल्ड) म्हणजे, यासंदर्भात, निर्मिती किंवा सेवा किंवा व्यापार क्षेत्रामध्ये लाभार्थ्यांचा पहिलाच उपक्रम असा अर्थ आहे.
- गैर-व्यक्तिगत उद्यमांसाठी, 51 टक्के समभाग आणि नियंत्रण हिस्सा एकतर एससी/एसटी आणि/किंवा महिला उद्योजकाने धारण केलेला असला पाहिजे.
- कर्जदाराने कोणतीही बँक/वित्तीय संस्थेची थकबाकी केलेली असता कामा नये.

MSE ला मार्गदर्शन करुन उद्योजकतेला प्रोत्साहन देणे:

मार्गदर्शकांसाठी MSEs ची सुविधा अधिक बळकट करण्यासाठी, बँकेने वधवानी फाऊंडेशनस (WFs)-राष्ट्रीय उद्यमिता नेटवर्क-NEN यांच्यासोबत MSEs ना मार्गदर्शन करण्यासाठी एक सामंजस्य करार केला आहे. या पुढाकारामध्ये संपूर्ण भारतात मार्गदर्शनासाठी 500 MSEs ना नियुक्त करण्यात येईल. NEN/WF मंचावर MSEs चा समावेश केल्यानंतर, MSE चा एक निदानात्मक अभ्यास हाती घेऊन एक परिवर्तनात्मक नकाशा विकसित करण्यात येईल. मूल्यांकनाच्या आधारे MSE सोबत हे मार्गदर्शक निवडले/जुळवले जातील आणि मोफत मार्गदर्शन आधार (सुमारे 8-10 तास/तिमाहीला मोफत तास) दिला जाईल. MSE साठी या मार्गदर्शनचे लक्ष्य मार्गदर्शक, सल्लागार, ग्राहक आणि भांडवल पुरवठादारांद्वारे सल्ला, धोरण आणि पूर्ततेसाठी आधार सेवा इन-हाउस आणि मागणीनुसार एआय-सक्षम नेटवर्कद्वारे पुरवून एक उच्च-वृद्धि मार्ग स्थापित करण्याचे राहिल. यामध्ये 12 महिन्यांपर्यंत सखोल सहभाग आणि 3 वर्षांपर्यंत सोबतीने आधार एआय-सक्षम अँडवान्तेज टेक्नॉलॉजी प्लॅटफॉर्मद्वारे दिला जातो.



को-वर्किंग स्पेस:



सिडबीने @Workspaze, एक को-वर्किंग स्पेस १, टॉलस्टॉय मार्ग, कनॉट प्लेस, नवी दिल्ली इथे इन्कसपेझ सोल्युशन्स प्रायवेट लिमिटेड यांच्यासोबत भागिदारीने सुरु केली आहे. या पुढाकारामागील संकल्पना MSEs आणि स्टार्ट-अप्स यांच्या गरजा पूर्ण करण्यासाठी तयार पायाभूत सुविधा आणि अन्य सुविधा देण्याची आहे. या पूर्णपणे सुसज्ज कार्यालयीन जागेमध्ये प्रशिक्षण आणि कॉन्फरन्स कक्ष, अति वेगवान इंटरनेट, स्वागत, अल्पोपहार, मनोरंजन कक्ष, हाऊस-किपींग सुविधा इ. आहेत. हा पुढाकार उद्योजकांना पायाभूत सुविधा शोधणे आणि स्थापन करणे आणि देखभालीचा उच्च खर्च सोसणे यातील तणावातून मुक्त करण्याचा एक प्रयत्न आहे.

यामध्ये सहकायांसोबत नेटवर्क करण्याची आणि आपला व्यवसाय विस्तारण्याची एक संधी, नवीन ग्राहकांना भेटणे, बैठकांची आणि परिसंवादांची व्यवस्था करणे त्याचवेळी त्यांच्या इतर कामकाजी गरजांची पूर्तता करण्याचा समावेश आहे. मुंबईमध्ये देखील अशाच प्रकारची जागा सुरु करण्याचे नियोजन आहे.

SIDBI-ET इंडिया MSE पुरस्कार:

अन्य करिता आदर्श म्हणून स्थापित झालेल्या च्या योगदानाला पावती देण्यासाठी, सिडबीद्वारे सिडबी-ईटी इंडिया एमएसई पुरस्कारांचे आयोजन केले जाते. या पुरस्काराच्या दोन आवृत्तींचा आरंभ 2018 आणि 2019 मध्ये करण्यात आला होता. या पुरस्काराचा उद्देश MSEs ची दृश्यमानता बळकट करणे आणि देशाच्या सामाजिक-आर्थिक परिवर्तनात योगदान देणाऱ्या भविष्यातील नेत्यांना समोर आणण्याचा आहे.



आम्हाला आशा आहे की या खंडातून आपल्याला वर्तमान आणि उदयोन्मुख उद्योजकांच्या लाभासाठी चालविल्या जाणाऱ्या योजना आणि पुढाकारांबद्दल आपल्याला थोडीफार माहिती मिळाली असेल. सिडबी योजनांबाबत अधिक माहितीसाठी, आपण इथे भेट देऊ शकता. आमच्या आगामी खंडांमध्ये अधिक ज्ञान आणि माहितीसह आम्ही परत येऊ, तोपर्यंत स्वावलंबन इन्फो सिरीजच्.या संपर्कात राहा.

उपयुक्त लिंक्स

1. उद्योजकतेविषयी अधिक माहिती <https://www.udyamimitra.in/> इथे उपलब्ध आहे
2. बँकेबिलिटी किटबाबत अधिक माहितीसाठी <https://udyamitra.in/Content/MSEbankabilitykit2.pdf> इथे भेट द्या
3. आपल्या चौकस प्रश्नांची उत्तरे मिळण्यासाठी <https://www.udyamimitra.in/FAQs> इथे भेट द्या
4. संभाव्य उद्योजक आपली नोंदणी <https://site.udyamimitra.in/Login/Register> इथे करू शकतात
5. स्टँड अप इंडिया इच्छुक www.standupmitra.in इथे सहभागी होऊ शकतात
6. आपण खरेदीदार किंवा विक्रेता दोन्ही म्हणून गवर्नमेंट ई मार्केटप्लेस (जेम) वेबसाईट <https://gem.gov.in/> इथे नोंदणी करू शकता
7. एससी/एसटी आणि महिला उद्योजक निर्मिती, व्यापार किंवा सेवा युनिट सुरु करण्यासाठी रु.10 लाख आणि रु. 1 कोटी दरम्यान कर्जे घेऊ शकतात. अधिक माहिती <https://www.standupmitra.in/> इथे उपलब्ध आहे
8. महिला उद्योजक <https://niti.gov.in/women-entrepreneurship-platform-web> इथे भेट देऊ शकतात
9. मार्गदर्शनार्थ आधारासाठी कृपया आम्हाला pnd_ndo@sidbi.in या पत्त्यावर लिहा
10. सरकारी ई-मार्केटप्लेसबाबत अधिक माहितीसाठी <https://gem.gov.in/> इथे भेट द्या:
11. राष्ट्रीय शेअर बाजाराबाबत (NSE) अधिक माहितीसाठी <https://www.nseindia.com/> इथे भेट द्या:
12. पीएसबी कर्जाबाबत अधिक माहितीसाठी, किंवा कर्जासाठी अर्ज करण्याकरिता, कृपया <https://www.psbloansin59minutes.com> इथे भेट द्या:

डिसक्लेमर

ही सिरीज इच्छुक स्वावलंबीसाठी तयार करण्यात आली आहे. इथे व्यक्त केलेली मते भारतीय लघु उद्योग विकास बँक (सिडबी) यांची असतीलच असे नाही किंवा या विषयाचा संपूर्ण उपचार असेलच असे नाही.

हा दस्तऐवज सिडबीद्वारे संचालित मिशन स्वावलंबनाखालील एक पुढाकार आहे. हे पुढाकार प्रामुख्याने अंमलात आलेले भिन्न प्रकल्प आणि/किंवा स्रोतांमधील संकलनावर आधारित आहेत. कोणत्याही चुका किंवा अपवर्जने टाळण्याचा सर्वतोपरि प्रयत्न केलेला आहे तरी देखील, सिडबी या प्रकाशनातील कोणतीही चूक/अपवर्जन यांच्या कारणे कोणत्याही व्यक्तिस कोणत्याही प्रकारे उत्तरदायी राहणार नाही.



भारतीय लघु उद्योग विकास बँक

SIDBI टॉवर, 15 अशोक मार्ग, लखनऊ – 226001 उत्तर प्रदेश



sidbiofficial



@sidbiofficial



sidbiofficial

www.sidbi.in